

I nuovi ambienti del nostro Istituto Comprensivo, tutti finanziati con i fondi PON e PNRR, rappresentano un passo importante che proietta la nostra scuola verso un futuro nel quale tradizione e innovazione si incontrano per offrire il meglio agli studenti.

Vi invitiamo a scoprire e vivere insieme a noi queste straordinarie opportunità, per costruire una comunità scolastica sempre più aperta e all'avanguardia.

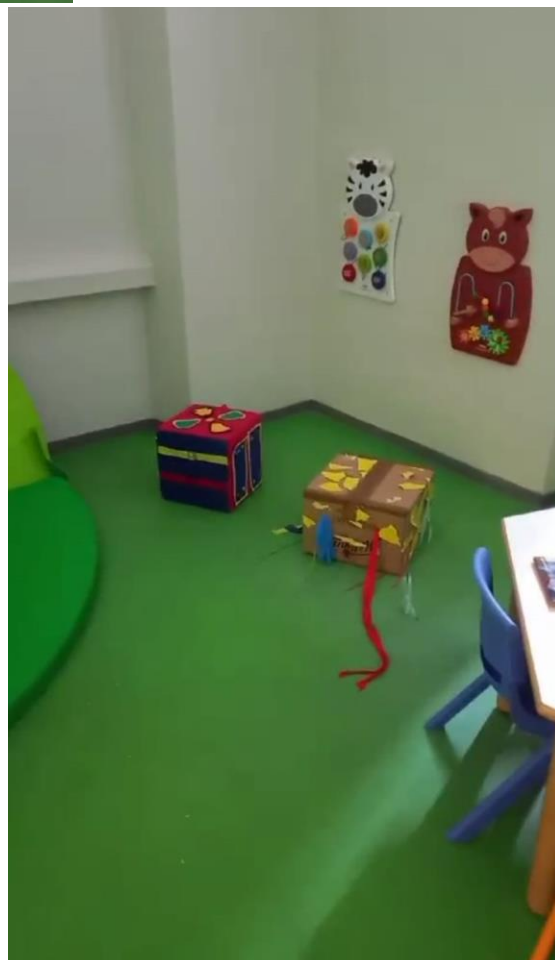
Confidiamo nel fatto che le aule, gli arredi ed i dispositivi rinnovati contribuiscano a rendere il nostro Istituto un punto di riferimento per l'inclusione, lo sviluppo trasversale di tutte le competenze, l'educazione al dialogo ed al pensiero critico.

Scuola dell'infanzia Rodari

L'AULA BOSCO è stata creata grazie al finanziamento del PON INFANZIA "AMBIENTI INNOVATIVI PER LA SCUOLA DELL'INFANZIA".



E' un ambiente pensato e strutturato per l'inclusività degli alunni con Bisogni Educativi Speciali, che possono vivere in piccolo gruppo esperienze sensoriali, relazionali, creative e ludiche in un contesto tranquillo e stimolante





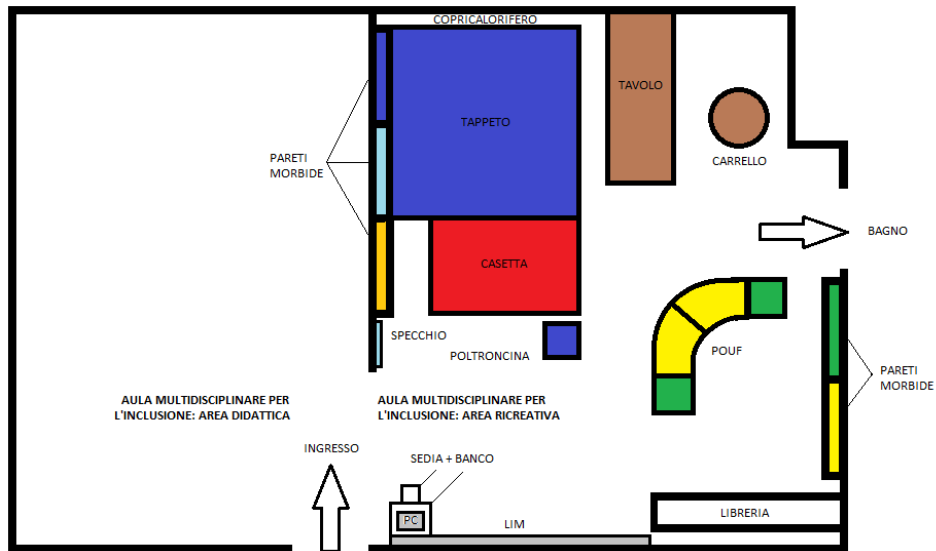
E' attrezzata con un angolo morbido, una lampada a colori, un proiettore di luce, giochi sensoriali in scatola e a parete.

Scuola primaria Carducci San Vittore Olona

AULA MULTIDISCIPLINARE PER L'INCLUSIONE

L'aula multidisciplinare per l'inclusione, realizzata con i finanziamenti del PNRR nella scuola primaria G. Carducci di San Vittore Olona, nasce con l'obiettivo di superare il concetto di "aula di sostegno" caratterizzato prevalentemente dal rapporto 1:1.

Si tratta, infatti, di un ambiente progettato per attività di piccolo gruppo, allo scopo di favorire l'inclusione degli alunni con bisogni educativi speciali all'interno del proprio gruppo-classe, in uno spazio accogliente, coinvolgente ed a misura di bambino, suddiviso in due aree specifiche.



L'area didattica (zona a sinistra) è caratterizzata dalla presenza di banchi disposti ad "isola" per favorire il lavoro in piccolo gruppo e il *peer tutoring*. Sono a disposizione degli alunni numerosi giochi educativi suddivisi per aree disciplinari che supportano l'apprendimento di tecniche ed abilità, nonché lo sviluppo della memoria e dell'attenzione. Inoltre è presente una postazione informatica dotata di stampante multifunzione a colori.



L'area ricreativa (zona a destra) è caratterizzata da un grande spazio all'interno del quale sono presenti quattro diverse sezioni.

- 1) **Angolo multimediale** contraddistinto da una LIM ed una postazione per il computer.
- 2) **Angolo ludico** - per attività libere o semi-strutturate - che comprende uno specchio, una casetta, una poltroncina morbida ed un grande tappeto (lo spazio è reso sicuro dalla presenza di tre pareti morbide ed un copricalorifero). Inoltre, sono a disposizione degli alunni vari giochi da tavolo e costruzioni morbide.
- 3) **Angolo creativo** con un grande tavolo ed un carrello a ruote nel quale si trovano tutti gli strumenti per lo svolgimento di svariate attività artistiche (cartelloni, carta crespata, contenitori in plastica, pennelli, pongo, tempere, materiale di facile consumo, etc.).
- 4) **Angolo lettura** che include una libreria fornita di numerosi testi (suddivisi per età ed argomento), nonché pouf e pareti morbide per leggere in tutta comodità.



Nell'aula multidisciplinare per l'inclusione, gli alunni con bisogni educativi speciali hanno l'opportunità di sperimentare la socializzazione con i pari attraverso varie attività condivise come il gioco simbolico ed i lavori creativi.

AULA MULTISENSORIALE



L'aula multisensoriale, realizzata secondo il metodo *Snoezelen* con i finanziamenti del PNRR nella scuola primaria G. Carducci di San Vittore Olona, è un ambiente progettato per il benessere, prodotto dalla stimolazione dei cinque sensi in maniera controllata. Si tratta di uno spazio accogliente e ricco di strumenti che possono essere maneggiati ed esplorati per generare benefici ed opportunità. È una stanza in cui divertirsi ed emozionarsi, senza che emergano ansie e paure, nonché un luogo immersivo nel quale sperimentare sensazioni ed abilità nuove, sollecitando e sviluppando diverse aree:



- cognitiva (grado di attenzione, abilità espressive, etc.);
- affettiva e relazionale (rilassamento, curiosità, interazione, esplorazione, etc.);
- comunicativa (espressione dei propri stati d'animo, desideri, etc.);
- motoria (coordinazione oculo-manuale, motricità globale e fine, etc.).

L'aula multisensoriale *Snoezelen* nasce, quindi, con l'obiettivo di stimolare il bambino a 360°, valorizzando le sue peculiarità; l'utilizzo di questo ambiente, infatti, viene declinato alle esigenze dei singoli alunni per:

- favorire comportamenti più mansueti, orientati alla calma;
- sviluppare le abilità espressive e comunicative;
- migliorare il benessere dal punto di vista psicologico e fisico;
- rafforzare la capacità relazionale.



L'aula multisensoriale *Snoezelen* è un luogo sicuro ed inclusivo che facilita l'incontro con se stessi e in cui i bambini possono comunicare, interagire e condividere esperienze.

Nell'aula, debitamente oscurata con tende, sono presenti i seguenti strumenti ed arredi:

- Camera oscura
- Cilindri luminosi sensoriali
- Costruzioni luminose
- Cubo luminoso
- LIM per la proiezione di immagini e musiche rilassanti
- Palline sensoriali luminose
- Pannello degli interruttori
- Piano luminoso cambiacolore
- Poltrona basculante
- Pouf (x 2)
- Proiettore effetto olio
- Specchi luminosi
- Tappeto luminoso a fibre ottiche
- Tappeti pieghevoli (x 2)
- Tenda pop-up
- Tubo a bolle
- Tubo sensoriale

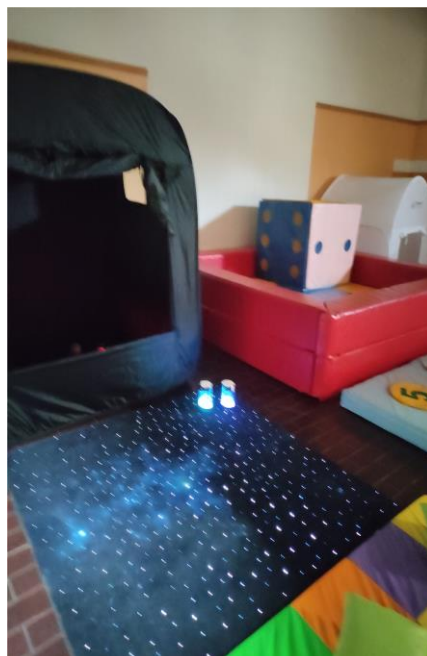


Scuola primaria Rodari di San Giorgio su Legnano

AULA MULTISENSORIALE

Nel plesso Rodari quest'aula nasce come ambiente progettato per benessere fisico ed emotivo, in un'ottica di inclusione di tutti gli alunni.

Attraverso l'utilizzo di diversi strumenti appositi che coinvolgono più di un senso contemporaneamente si promuoverà l'apprendimento in modo trasversale alle discipline.



Nell'aula sono presenti tenda pop-up, cilindri luminosi, tappeto a fibre ottiche, percorsi tattili mobili, vasca con palline.



AULA STEM

Nel plesso Rodari è presente un'aula dedicata appositamente alle discipline STEM. Questa è dotata di varie strumentazioni per l'esperienza pratica delle scienze, delle semplici nozioni base della fisica e della matematica.

L' apprendimento per esperienza è infatti uno dei metodi più efficace per promuovere creatività e curiosità, sviluppando l'autonomia degli alunni e l'inclusione scolastica.



Gli alunni possono osservare quello che succede in una serra idroponica.



I bambini hanno a disposizione un microscopio elettronico

.....e kit per osservazioni scientifiche



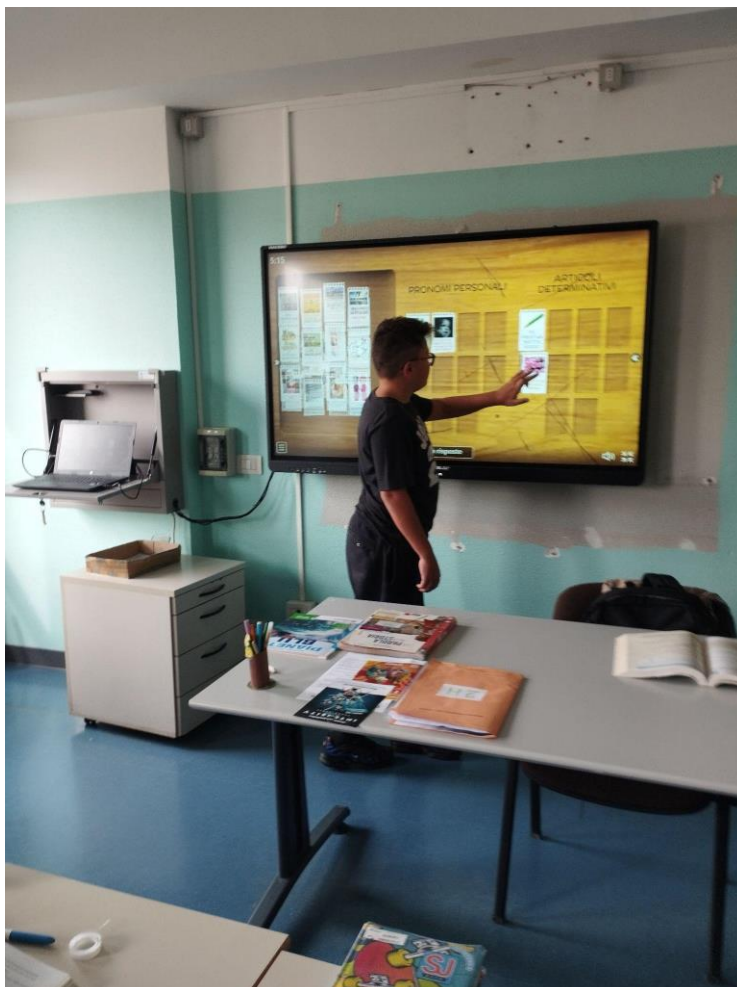
L'aula è pensata in modo funzionale per lavorare a piccoli gruppi con banchi attrezzati.



Scuola secondaria Leopardi

AULE 4.0

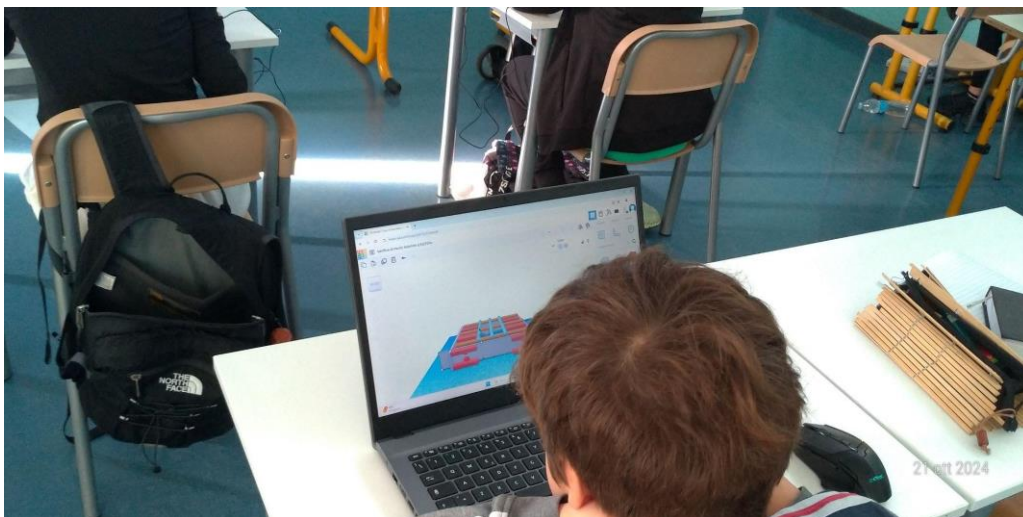
Le nostre nuove aule 4.0 sono ambienti di apprendimento flessibili e interattivi, progettati per favorire la didattica digitale e inclusiva. Tutti gli spazi sono equipaggiati con Lavagne Interattive Multimediali (LIM) o Monitor digitali di ultima generazione, che permettono una maggiore digitalizzazione dell'insegnamento e degli apprendimenti; In tutto il plesso è presente una connessione internet per la fruizione di contenuti multimediali e l'utilizzo di piattaforme digitali.



L'utilizzo del carrello mobile con notebook permette agli studenti di lavorare in classe con i nuovi dispositivi digitali che la scuola ha acquisito grazie ai fondi del PNNR.



Con i notebook in classe si possono utilizzare app e software innovativi, come Tinkercad.



AULA STEM

E' dotata di strumentazioni per l'osservazione e l'elaborazione tecnico-scientifica, con una comoda disposizione dei banchi per lavorare in gruppo e favorire il confronto.



Nell'aula si possono svolgere esperimenti scientifici di vario tipo.



Con i fondi del PNNR sono stati inoltre acquisiti dalla scuola nuovi materiali educativi, come il Kit Geomag Classic Panels, con cui si possono organizzare divertenti attività laboratoriali per creare strutture.



Inoltre nell'aula è disponibile il kit LEGO SPIKE PRIME, un set di robotica educativa che permette ai ragazzi delle scuole medie di avvicinarsi al mondo della programmazione e della robotica con un approccio "Game-Based Learning" ovvero in modo ludico.

Si impara ad usare la logica, a risolvere problemi con difficoltà crescente, aumentando le capacità di formare il pensiero computazionale obiettivo che fa parte anche delle attività di coding.

AULE PER L'INCLUSIONE

Le nuove aule possiedono arredi che suddividono gli spazi e facilitano le attività individuali e a piccoli gruppi degli alunni con Bisogni Educativi Speciali.

Nelle aule sono a disposizione strumenti digitali innovativi per supportare le differenti esigenze di apprendimento, come software per la comunicazione aumentativa e alternativa, per favorire l'espressione e la comprensione dei ragazzi con difficoltà comunicative, ma anche applicazioni utili per stimolare memoria e dispositivi per l'apprendimento multisensoriale.



AULA BIBLIOTECA

Nella nuova biblioteca è presente un'area con divanetti e sedute morbide, ideali per attività di lettura, ascolto o dibattito. In questa area si possono sperimentare e sviluppare competenze fondamentali come il pensiero critico, la comunicazione efficace, il confronto e il dialogo costruttivo. L'altra zona dell'aula è attrezzata con banchi mobili e lavagna interattiva.



Scuola secondaria Ungaretti di San Giorgio su Legnano

Aula STEM

Nel plesso Ungaretti di San Giorgio S/L è presente un'aula esclusivamente dedicata allo studio delle discipline STEM e dotata di LIM.

Grazie al Piano Nazionale di Ripresa e Resilienza (PNRR) Scuola 4.0 - Azione 1 è stato possibile acquistare kit didattici moderni e stimolanti per lo studio delle discipline scientifiche



AULE 4.0

Le nostre nuove aule 4.0 sono ambienti di apprendimento flessibili e interattivi, progettati per favorire la didattica digitale e inclusiva. Questi spazi sono equipaggiati con:

- Lavagne Interattive Multimediali (LIM) o Monitor digitali di ultima generazione, che permettono una maggiore digitalizzazione dell'insegnamento e degli apprendimenti;
- Arredi modulari per adattare l'aula a lezioni frontali, lavori di gruppo o attività laboratoriali.
- Connessioni internet wifi ad alta velocità per la fruizione di contenuti multimediali e l'utilizzo di piattaforme digitali.

L'obiettivo è mettere al centro lo studente, stimolando la partecipazione attiva e lo sviluppo di competenze trasversali.

Gli spazi innovativi del nostro Istituto sono stati progettati per rispondere alle esigenze formative del nuovo secolo. Questi ambienti nascono dalla volontà di favorire un apprendimento moderno, collaborativo e inclusivo, grazie all'utilizzo di tecnologie avanzate e metodologie didattiche innovative. Gli studenti possono utilizzare sia tablet che PC portatili in postazioni mobili per seguire e/o realizzare autonomamente o in piccoli gruppi attività didattiche innovative.



BIBLIOTECA MULTIMEDIALE E AREA DEBATE/LETTURA

La biblioteca è stata trasformata in un centro multimediale accessibile e accogliente, dove studenti e docenti possono:

- accedere a un ampio catalogo di libri cartacei e, in futuro, anche di testi in formato digitale e audio-book;
- sfruttare postazioni informatiche (tablet) per la ricerca e lo studio individuale;
- partecipare a laboratori di lettura e attività di gruppo;
- utilizzare software specifici per studenti con BES e DSA;
- visionare documentari e filmati sulla Lim presente in aula;
- partecipare a discussioni e dibattiti (nell'area debate); lo spazio apposito è stato pensato per sviluppare competenze fondamentali come il pensiero critico, la comunicazione efficace e la capacità di lavorare in squadra, il confronto e il dialogo costruttivo, ed è dotato di arredi modulari per simulare contesti di dibattito formali e

informali e strumenti digitali, come microfoni, registratori audio-video e connessione internet per la ricerca in tempo reale.

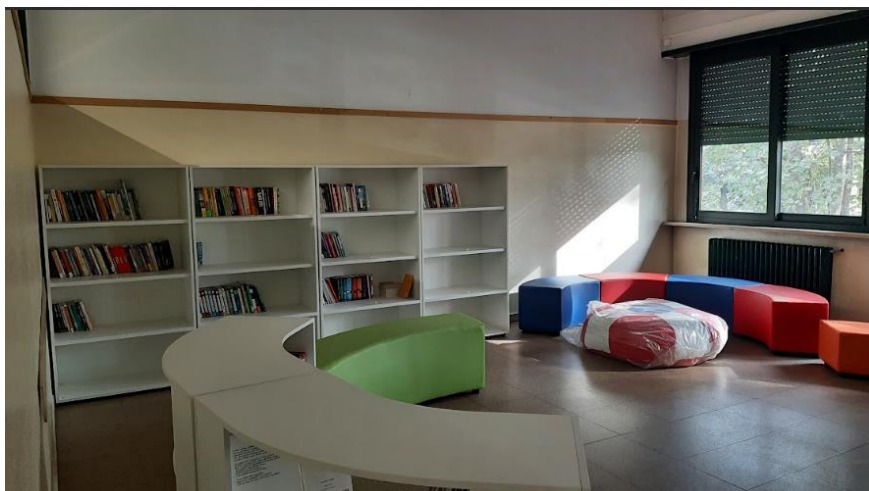
- un sistema di amplificazione per valorizzare la capacità di parlare in pubblico.
- lavagne interattive con schermo per presentazioni visive e supporti multimediali.

Il debate non è solo una pratica formativa, ma un metodo educativo che aiuterà gli studenti a analizzare, valutare e argomentare le proprie idee, stimolando la capacità di ascolto attivo e migliorando le competenze di esposizione orale, fondamentali per il successo scolastico e professionale.

La nuova biblioteca sarà, pertanto, il fulcro della scuola rinnovata: rafforzando lo spirito di collaborazione e il lavoro di squadra, attraverso ruoli ben definiti all'interno dei team di lavoro degli studenti, si formeranno i nuovi cittadini del domani.

Gli alunni possono, inoltre, disporre di postazioni mobili individuali autonome per la lettura silenziosa in uno specifico spazio riservato. Questo spazio, ampiamente illuminato, favorisce la lettura e l'approfondimento, combinando tradizione e innovazione.

La nostra ampia biblioteca è stata dotata, infine, di nuove scaffalature e di sedute morbide appositamente predisposte.



AULA-LABORATORIO INFORMATICO COLLABORATIVO

Un ambiente dinamico e flessibile, che consente agli studenti di lavorare in gruppo su progetti interdisciplinari. È dotato di:

- Postazioni computer con software aggiornati per coding, grafica e video editing.
- Strumenti collaborativi per simulazioni e project-based learning.

Questo spazio promuove lo sviluppo delle competenze digitali, del pensiero critico e della creatività con hw e sw anche per la realizzazione di podcast.



AULA PER L'INCLUSIONE

La nuova aula inclusiva offre agli studenti un ambiente stimolante e accogliente.

Questa aula è non solo un luogo fisico, ma un progetto educativo che mette al centro il benessere e il potenziale di ogni ragazzo. È stata attrezzata con strumenti e software innovativi per supportare le esigenze di apprendimento.

Tra questi abbiamo:

- software per la comunicazione aumentativa e alternativa, per favorire l'espressione e la comprensione dei ragazzi con difficoltà comunicative.
- Applicazioni per il potenziamento delle abilità cognitive, utili per stimolare memoria, attenzione e problem solving.
- Dispositivi per l'apprendimento multisensoriale, che aiutano a rendere il processo educativo più coinvolgente e accessibile.

In questa aula i docenti si impegnano a valorizzare le abilità di ogni studente, personalizzando percorsi educativi che li aiutino a crescere e a sentirsi protagonisti del proprio apprendimento, convinti che questa innovazione possa rappresentare un valore aggiunto non solo per i ragazzi, ma anche per le loro famiglie, che troveranno nella scuola un punto di riferimento e una comunità pronta ad ascoltare e collaborare, per raggiungere l'obiettivo di lavorare insieme per costruire un percorso educativo di qualità e soprattutto inclusivo.





PON EDU GREEN

La partecipazione al PON Edu Green 2022/2023 ha permesso la realizzazione di spazi e laboratori per l'educazione e la formazione alla transizione ecologica. Ampie serre esterne permettono la coltivazione di fiori e ortaggi durante il periodo primaverile. I sistemi idroponici consentono di effettuare colture anche nei periodi invernali, direttamente in classe.

